

Příloha 3:

**DOKUMENTACE JÁDROVÝCH VÝVRTŮ A KOPANÝCH
SOND**

	Vrstvy				Kamenivo		Poznámka
	č.	Horní povrch [mm]	Spodní povrch [mm]	Tloušťka [mm]	Materiál	Max. zrno [mm]	
	1	0	50	50	AHV	8	VZ A
	2	50	150	100	AHV	8	
	3	150	> 195	> 45	ŠD	24	DK + TK
	4						
	5						
	6						
	7						
Zkratky: AHV - asfaltová hutněná vrstva, PM - penetrovaný makadam, MC - makadam, D - dlažba, ŠD - štěrkodrt, ŠP - štěrkopísek DK - drcené kamenivo, TK - těžené kamenivo (písky, štěrkopísky), ŠP - štěrkopísek							
Komunikace:	III/11628		Úsekové staničení vztažené k měření FWD:		0,039 km	P	Datum odběru: 14.11.2018
Jízdní pás / pruh:	P		Umístění v jízdním pruhu:		1,3m od kraje AHV		Označení vývrtu: JV 1

	Vrstvy					Kamenivo		Poznámka
	č.	Horní povrch [mm]	Spodní povrch [mm]	Tloušťka [mm]	Materiál	Max. zrno [mm]	Materiál	
	1	0	15	15	AHV	8		VZ A
	2	15	52	37	AHV	8		
	3	52	80	28	AHV	8		
	4	80	140	60	AHV	8		delaminace VZ B
	5	140	> 230	> 90	ŠD	30		zahliněná ŠD
	6							
	7							
Zkratky: AHV - asfaltová hutněná vrstva, PM - penetrovaný makadam, MC - makadam, D - dlažba, ŠD - štěrkodrt, ŠP - štěrkopísek DK - drcené kamenivo, TK - těžené kamenivo (písky, štěrkopísky), ŠP - štěrkopísek								
Komunikace:	III/11628		Úsekové staničení vztažené k měření FWD:		0,325 km	L	Datum odběru: 15.11.2018	
Jízdní pás / pruh:	bez poruch		Umístění v jízdním pruhu:		0,60 m od obrubníku		Označení vývrtu: JV 2	

	Vrstvy				Kamenivo		Poznámka
	č.	Horní povrch [mm]	Spodní povrch [mm]	Tloušťka [mm]	Materiál	Max. zrno [mm]	
	1	0	40	40	AHV	8	VZ A
	2	40	90	50	AHV	8	
	3	90	> 210	> 120	PM	24	delaminace VZ B
	4						
	5						
	6						
	7						
Zkratky: AHV - asfaltová hutněná vrstva, PM - penetrovaný makadam, MC - makadam, D - dlažba, ŠD - štěrkodrt, ŠP - štěrkopísek DK - drcené kamenivo, TK - těžené kamenivo (písky, štěrkopísky), ŠP - štěrkopísek							
Komunikace:	III/11628		Úsekové staničení vztažené k měření FWD:		0,536 km	P	Datum odběru: 14.11.2018
Jízdní pás / pruh:	P		Umístění v jízdním pruhu:		1,40 m od kraje AHV		Označení vývrtu: JV 3

	Vrstvy				Kamenivo		Poznámka
	č.	Horní povrch [mm]	Spodní povrch [mm]	Tloušťka [mm]	Materiál	Max. zrno [mm]	
	1	0	25	25	AHV	8	VZ A
	2	25	60	35	AHV	8	
	3	60	130	70	PM	16	delaminace VZ B částečně rozpadlý
	4	130	> 150	> 20	PM	16	PM rozpadlé
	5						
	6						
	7						
Zkratky: AHV - asfaltová hutněná vrstva, PM - penetrovaný makadam, MC - makadam, D - dlažba, ŠD - štěrkodrt, ŠP - štěrkopísek DK - drcené kamenivo, TK - těžené kamenivo (písky, štěrkopísky), ŠP - štěrkopísek							
Komunikace:	III/11628		Úsekové staničení vztažené k měření FWD:			0,825 km L	Datum odběru: 15.11.2018
Jízdní pás / pruh:	trhliny v AHV		Umístění v jízdním pruhu:			0,60 m od kraje AHV	Označení vývrtu: JV 4

	Vrstvy					Kamenivo		Poznámka
	č.	Horní povrch [mm]	Spodní povrch [mm]	Tloušťka [mm]	Materiál	Max. zrno [mm]	Materiál	
	1	0	20	20	AHV	4		VZ A
	2	20	75	55	AHV	10		VZ B
	3	75	125	50	AHV	11		VZ C
	4	125	160	35	AHV	13		
	5	160	210	50	AHV	15		VZ D
	6	210	240	30	PM	37		
	7	240	280	40	PM	37		PM rozpadlý
	8	280	> 300	> 20	ŠD	30		
Zkratky: AHV - asfaltová hutněná vrstva, PM - penetrovaný makadam, MC - makadam, D - dlažba, ŠD - šterkodrt, ŠP - šterkopísek DK - drcené kamenivo, TK - těžené kamenivo (písky, šterkopísky), ŠP - šterkopísek								
Komunikace: III/11628		Úsekové staničení vztažené k měření FWD: 1,035 km P					Datum odběru: 14.11.2018	
Jízdní pás / pruh:		Umístění v jízdním pruhu: 1,40 m od kraje AHV					Označení vývrtu: JV 5	

	Vrstvy				Kamenivo		Poznámka
	č.	Horní povrch [mm]	Spodní povrch [mm]	Tloušťka [mm]	Materiál	Max. zrno [mm]	
	1	0	15	15	AHV	4	VZ A
	2	15	55	40	AHV	8	
	3	55	120	65	AHV	8	delaminace VZ B rozpadlý
	4	120	210	90	PM	24	VZ C rozpadlý
	5	210	> 300	> 90	ŠD	30	ŠD zahliněná
	6						
	7						
Zkratky: AHV - asfaltová hutněná vrstva, PM - penetrovaný makadam, MC - makadam, D - dlažba, ŠD - štěrkodrt, ŠP - štěrkopísek DK - drcené kamenivo, TK - těžené kamenivo (písky, štěrkopísky), ŠP - štěrkopísek							
Komunikace:	III/11628		Úsekové staničení vztažené k měření FWD:			1,325 km L	Datum odběru: 15.11.2018
Jízdní pás / pruh:	opravený povrch		Umístění v jízdním pruhu:			0,90 m od kraje AHV	Označení vývrtu: JV 6

	Vrstvy				Kamenivo		Poznámka
	č.	Horní povrch [mm]	Spodní povrch [mm]	Tloušťka [mm]	Materiál	Max. zrno [mm]	
	1	0	85	85	AHV	15	VZ A delaminace
	2	85	95	10	AHV	15	VZ B částečně rozpadlý
	3	95	180	85	PM	30	
	4	180	> 240	> 60	ŠD	16	ŠD zahliněná
	5						
	6						
	7						
Zkratky: AHV - asfaltová hutněná vrstva, PM - penetrovaný makadam, MC - makadam, D - dlažba, ŠD - štěrkodrt, ŠP - štěrkopísek DK - drcené kamenivo, TK - těžené kamenivo (písky, štěrkopísky), ŠP - štěrkopísek							
Komunikace:	III/11628		Úsekové staničení vztažené k měření FWD:		1,530 KM	P	Datum odběru: 15.11.2018
Jízdní pás / pruh:	podél. spára v AHV		Umístění v jízdním pruhu:		0,90 m od kraje v AHV		Označení vývrtu: JV 7

	Vrstvy					Kamenivo		Poznámka
	č.	Horní povrch [mm]	Spodní povrch [mm]	Tloušťka [mm]	Materiál	Max. zrno [mm]	Materiál	
	1	0	15	15	AHV	8	DK	VZ A
	2	15	65	50	AHV	10	DK	
	3	65	90	25	AHV	8	DK	
	4	90	120	30	AHV	10	DK	VZ B
	5	120	230	110	PM	25	DK	PM rozpadlý
	6	230	> 300	> 70	ŠD	16	DK	
	7							
Zkratky: AHV - asfaltová hutněná vrstva, PM - penetrovaný makadam, MC - makadam, D - dlažba, ŠD - štěrkodrt, ŠP - štěrkopísek DK - drcené kamenivo, TK - těžené kamenivo (písky, štěrkopísky), ŠP - štěrkopísek								
Komunikace:	III/11628		Úsekové staničení vztažené k měření FWD:			1,875 km	L	Datum odběru: 15.11.2018
Jízdní pás / pruh:	trhliny ve vozovce		Umístění v jízdním pruhu:			0,70 m od kraje AHV		Označení vývrtu: JV 8

	Vrstvy					Kamenivo		Poznámka
	č.	Horní povrch [mm]	Spodní povrch [mm]	Tloušťka [mm]	Materiál	Max. zrno [mm]	Materiál	
	1	0	13	13	AHV	5	DK	VZ A
	2	13	75	62	AHV	12	DK	
	3	75	210	135	PM	63	DK	PM rozpadlý
	4	210	> 290	> 80	ŠD	32	směsný	ŠD zahliněná
	5							
	6							
	7							
Zkratky: AHV - asfaltová hutněná vrstva, PM - penetrovaný makadam, MC - makadam, D - dlažba, ŠD - štěrkodrt, ŠP - štěrkopísek DK - drcené kamenivo, TK - těžené kamenivo (písky, štěrkopísky), ŠP - štěrkopísek								
Komunikace:	III/11628		Úsekové staničení vztažené k měření FWD:			2,026 km	P	Datum odběru: 15.11.2018
Jízdní pás / pruh:	poruchy v AHV		Umístění v jízdním pruhu:			1,00 m od kraje AHV		Označení vývrtu: JV 9

	Vrstvy					Kamenivo		Poznámka
	č.	Horní povrch [mm]	Spodní povrch [mm]	Tloušťka [mm]	Materiál	Max. zrno [mm]	Materiál	
	1	0	40	40	AHV	8	DK	VZ A
	2	40	110	70	AHV	8	DK	
	3	110	200	90	PM	16	DK	VZ rozpadlý
	4	200	> 260	> 60	ŠD	16	DK	zahliněný
	5							
	6							
	7							
Zkratky: AHV - asfaltová hutněná vrstva, PM - penetrovaný makadam, MC - makadam, D - dlažba, ŠD - štěrkodrt, ŠP - štěrkopísek DK - drcené kamenivo, TK - těžené kamenivo (písky, štěrkopísky), ŠP - štěrkopísek								
Komunikace:	III/11628		Úsekové staničení vztahené k měření FWD:			2,325 km	L	Datum odběru: 16.11.2018
Jízdní pás / pruh:	L		Umístění v jízdním pruhu:			0,80 m od kraje AHV		Označení vývrtu: JV10

	Vrstvy				Kamenivo		Poznámka
	č.	Horní povrch [mm]	Spodní povrch [mm]	Tloušťka [mm]	Materiál	Max. zrno [mm]	
	1	0	8	8	AHV	7	VZ A
	2	8	24	16	AHV	9	
	3	24	87	63	AHV	7	
	4	87	109	22	AHV	8	
	5	109	180	71	PM	37	
	6	180	220	40	PM	37	PM rozpadlý
	7	220	> 250	> 30	ŠD	16	
Zkratky: AHV - asfaltová hutněná vrstva, PM - penetrovaný makadam, MC - makadam, D - dlažba, ŠD - štěrkodrt, ŠP - štěrkopísek DK - drcené kamenivo, TK - těžené kamenivo (písky, štěrkopísky), ŠP - štěrkopísek							
Komunikace:	III/11628		Úsekové staničení vztažené k měření FWD:		2,521 km	P	Datum odběru: 15.11.2018
Jízdní pás / pruh:	bez poruch		Umístění v jízdním pruhu:		1,00 m od kraje AHV		Označení vývrtu: JV11

		Vrstvy				Kamenivo		Poznámka
		č.	Horní povrch [mm]	Spodní povrch [mm]	Tloušťka [mm]	Materiál	Max. zrno [mm]	
		1	0	8	8	AHV	7	VZ A
		2	8	19	11	AHV	8	
		3	19	67	48	AHV	12	
		4	67	95	28	AHV	10	VZ B
		5	95	120	25	AHV	10	
		6	120	140	20	PM dehet!!!	24	
		7	140	200	60	PM	24	PM rozpadlý, dehet
		8	200	> 290	> 90	ŠD	32	ŠD zahliněná
Zkratky: AHV - asfaltová hutněná vrstva, PM - penetrovaný makadam, MC - makadam, D - dlažba, ŠD - štěrkodrt, ŠP - štěrkopísek DK - drcené kamenivo, TK - těžené kamenivo (písky, štěrkopísky), ŠP - štěrkopísek								
Komunikace: III/11628		Úsekové staničení vztažené k měření FWD: 2,525 km L					Datum odběru: 16.11.2018	
Jízdní pás / pruh: L		Umístění v jízdním pruhu: 0,70 m od kraje AHV					Označení vývrtu: JV12	

<div></div> <div>CENTRUM DOPRAVNÍHO VÝZKUMU</div>		Vrstvy				Kamenivo		Poznámka	
		č.	Horní povrch [mm]	Spodní povrch [mm]	Tloušťka [mm]	Materiál	Max. zrno [mm]		Materiál
<div></div>		1	0	8	8	AHV	7	DK	VZ A
		2	8	30	22	AHV	9	DK	
		3	30	70	40	AHV	9	DK	
		4	70	100	30	AHV	12	DK	
		5	100	150	50	PM dehet	43	DK	
		6	150	190	40	PM	43	DK	PM rozpadlý, dehet
		7	190	> 220	> 30	ŠD	22	DK	ŠD zahliněná
<div>Zkratky:</div> <div>AHV - asfaltová hutněná vrstva, PM - penetrovaný makadam, MC - makadam, D - dlažba, ŠD - štěrkodrt, ŠP - štěrkopísek DK - drcené kamenivo, TK - těžené kamenivo (písky, štěrkopísky), ŠP - štěrkopísek</div>									
Komunikace: III/11628		Úsekové staničení vztahené k měření FWD: 3,014 km P					Datum odběru: 15.11.2018		
Jízdní pás / pruh: bez poruch		Umístění v jízdním pruhu: 1,00 m od kraje AHV					Označení vývrtu: JV 13		

		Vrstvy				Kamenivo		Poznámka
		č.	Horní povrch [mm]	Spodní povrch [mm]	Tloušťka [mm]	Materiál	Max. zrno [mm]	
		1	0	8	8	AHV	7	VZ A
		2	8	15	7	AHV	4	
		3	15	80	65	AHV	10	
		4	80	> 180	> 100	PM	42	PM rozpadlý, dehet
		5						
		6						
		7						
Zkratky:		AHV - asfaltová hutněná vrstva, PM - penetrovaný makadam, MC - makadam, D - dlažba, ŠD - štěrkodrt, ŠP - štěrkopísek DK - drcené kamenivo, TK - těžené kamenivo (písky, štěrkopísky), ŠP - štěrkopísek						
Komunikace:	III/11628	Úsekové staničení vztažené k měření FWD:			3,325 km	L	Datum odběru:	16.11.2018
Jízdní pás / pruh:	L	Umístění v jízdním pruhu:			0,60 m od kraje AHV		Označení vývrtu:	JV 14

<div></div> <div>CENTRUM DOPRAVNÍHO VÝZKUMU</div>	Vrstvy				Kamenivo		Poznámka		
	č.	Horní povrch [mm]	Spodní povrch [mm]	Tloušťka [mm]	Materiál	Max. zrno [mm]		Materiál	
	1	0	23	23	AHV	4	DK	VZ A	
	2	23	58	35	AHV	4	DK	VZ B	
	3	58	155	97	AHV	7	DK		
	4	155	220	65	AHV	16	DK	AHV, rozpad.	
	5	220	> 270	> 50	PM	16	DK	PM rozpadlý, dehet	
	6								
	7								
Zkratky: AHV - asfaltová hutněná vrstva, PM - penetrovaný makadam, MC - makadam, D - dlažba, ŠD - šterkodrt, ŠP - šterkopísek DK - drcené kamenivo, TK - těžené kamenivo (písky, šterkopísky), ŠP - šterkopísek									
Komunikace:	III/11628		Úsekové staničení vztažené k měření FWD:			3,505 km	P	Datum odběru:	15.11.2018
Jízdní pás / pruh:	opravená vozovka		Umístění v jízdním pruhu:			0,60 m odkraje AHV		Označení vývrtu:	JV 15

	Vrstvy				Kamenivo		Poznámka
	č.	Horní povrch [mm]	Spodní povrch [mm]	Tloušťka [mm]	Materiál	Max. zrno [mm]	
	1	0	83	83	AHV	10	VZ A
	2	83	100	17	AHV	7	
	3	100	110	10	PM	8	
	4	110	180	70	ŠD	42	ŠD zahliněná
	5	180	> 290	> 110	ŠD	22	ŠD zahliněná
	6						
	7						
Zkratky: AHV - asfaltová hutněná vrstva, PM - penetrovaný makadam, MC - makadam, D - dlažba, ŠD - štěrkodrt, ŠP - štěrkopísek DK - drcené kamenivo, TK - těžené kamenivo (písky, štěrkopísky), ŠP - štěrkopísek							
Komunikace:	III/11628		Úsekové staničení vztažené k měření FWD:			3,825 km L	Datum odběru: 16.11.2018
Jízdní pás / pruh:	bez poruchy		Umístění v jízdním pruhu:			0,80 m od kraje AHV	Označení vývrtu: JV 16

	Vrstvy				Kamenivo		Poznámka
	č.	Horní povrch [mm]	Spodní povrch [mm]	Tloušťka [mm]	Materiál	Max. zrno [mm]	
	1	0	70	70	AHV	10	VZ A
	2	70	90	20	AHV	10	
	3	90	130	40	PM dehet	30	
	4	130	230	100	PM	30	PM rozpadlý, dehet
	5	230	> 290	> 60	ŠD	16	slabě zahliněná ŠD
	6						
	7						
Zkratky: AHV - asfaltová hutněná vrstva, PM - penetrovaný makadam, MC - makadam, D - dlažba, ŠD - štěrkodrt, ŠP - štěrkopísek DK - drcené kamenivo, TK - těžené kamenivo (písky, štěrkopísky), ŠP - štěrkopísek							
Komunikace:	III/11628		Úsekové staničení vztažené k měření FWD:		4,006 km	P	Datum odběru: 15.11.2018
Jízdní pás / pruh:	opravený povrch		Umístění v jízdním pruhu:		1,10 m od kraje AHV		Označení vývrtu: JV 17

		Vrstvy				Kamenivo		Poznámka
		č.	Horní povrch [mm]	Spodní povrch [mm]	Tloušťka [mm]	Materiál	Max. zrno [mm]	
		1	0	60	60	AHV	8	VZ A
		2	60	150	90	AHV (PM - dehet)	16	
		3	150	> 270	> 120	PM	63	PM rozpadlý, dehet
		4						
		5						
		6						
		7						
Zkratky:		AHV - asfaltová hutněná vrstva, PM - penetrovaný makadam, MC - makadam, D - dlažba, ŠD - štěrkodrt, ŠP - štěrkopísek DK - drcené kamenivo, TK - těžené kamenivo (písky, štěrkopísky), ŠP - štěrkopísek						
Komunikace:	III/11628	Úsekové staničení vztažené k měření FWD:			4,275 km	L	Datum odběru: 16.11.2018	
Jízdní pás / pruh:	opravený povrch	Umístění v jízdním pruhu:			1,10 m od kraje AHV		Označení vývrtu: JV 18	



	Vrstvy					Kamenivo		Poznámka
	č.	Horní povrch [mm]	Spodní povrch [mm]	Tloušťka [mm]	Materiál	Max. zrno [mm]	Materiál	
	1	0	42	42	AHV	7	DK	VZ A, vertikální porucha
	2	42	72	30	AHV	4	DK	
	3	72	100	28	AHV	10	DK	
	4	100	190	90	PM	24	DK + TK	PM rozpadlý, bez pojiva
	5	190	> 240	> 50	ŠD	16	DK	ŠD
	6							
	7							
Zkratky: AHV - asfaltová hutněná vrstva, PM - penetrovaný makadam, MC - makadam, D - dlažba, ŠD - šterkodrt, ŠP - šterkopísek DK - drcené kamenivo, TK - těžené kamenivo (písky, šterkopísky), ŠP - šterkopísek								
Komunikace:	III/11628		Úsekové staničení vztažené k měření FWD:		4,507 km	P	Datum odběru: 15.11.2018	
Jízdní pás / pruh:	poruchy ve vozvce		Umístění v jízdním pruhu:		1,10 m od kraje AHV		Označení vývrtu: JV 19	

	Vrstvy				Kamenivo		Poznámka
	č.	Horní povrch [mm]	Spodní povrch [mm]	Tloušťka [mm]	Materiál	Max. zrno [mm]	
	1	0	35	35	AHV	4	VZ A dole rozpadavý delaminace
	2	35	90	55	AHV	10	VZ B delaminace
	3	90	190	100	AHV	7	VZ C nahore rozpadavý
	4	190	> 320	> 130	ŠP + ŠD	16	směs ŠP + ŠD (oválná zrna)
	5						
	6						
	7						
Zkratky: AHV - asfaltová hutněná vrstva, PM - penetrovaný makadam, MC - makadam, D - dlažba, ŠD - štěrkodrt, ŠP - štěrkopísek DK - drcené kamenivo, TK - těžené kamenivo (písky, štěrkopísky), ŠP - štěrkopísek							
Komunikace:	III/11628		Úsekové staničení vztažené k měření FWD:			4,775 km L	Datum odběru: 16.11.2018
Jízdní pás / pruh:	L		Umístění v jízdním pruhu:			0,90 m od kraje AHV	Označení vývrtu: JV 20

		Vrstvy				Kamenivo		Poznámka	
		č.	Horní povrch [mm]	Spodní povrch [mm]	Tloušťka [mm]	Materiál	Max. zrno [mm]		
		1	0	40	40	AHV	8	DK	VZ A
		2	40	150	110	AHV	8	DK	
		3	150	200	50	ŠD	32	DK	
		4	200	> 220	> 20	ŠD	32	DK	ŠD zahliněná
		5							
		6							
		7							
Zkratky:		AHV - asfaltová hutněná vrstva, PM - penetrovaný makadam, MC - makadam, D - dlažba, ŠD - štěrkodrt, ŠP - štěrkopísek DK - drcené kamenivo, TK - těžené kamenivo (písky, štěrkopísky), ŠP - štěrkopísek							
Komunikace:	III/11628	Úsekové staničení vztažené k měření FWD: 5,050 km P						Datum odběru:	15.11.2018
Jízdní pás / pruh:	bez poruch	Umístění v jízdním pruhu: 1,50 m od kraje AHV						Označení vývrtu:	JV 21

	Vrstvy				Kamenivo		Poznámka
	č.	Horní povrch [mm]	Spodní povrch [mm]	Tloušťka [mm]	Materiál	Max. zrno [mm]	
	1	0	7	7	AHV	4	DK
	2	7	40	33	AHV	8	DK
	3	40	105	65	AHV	5	DK
	4	105	130	25	AHV	10	DK
	5	130	160	30	AHV	7	DK
	6	160	> 280	> 120	ŠD	30	DK
	7						
Zkratky: AHV - asfaltová hutněná vrstva, PM - penetrovaný makadam, MC - makadam, D - dlažba, ŠD - šterkodrt, ŠP - šterkopísek DK - drcené kamenivo, TK - těžené kamenivo (písky, šterkopísky), ŠP - šterkopísek							
Komunikace:	III/11628		Úsekové staničení vztažené k měření FWD:			5,475 km L	Datum odběru: 16.11.2018
Jízdní pás / pruh:	v AHV jemné trhliny		Umístění v jízdním pruhu:			1,20 m od kraje AHV	Označení vývrtu: JV 22

		Vrstvy				Kamenivo		Poznámka	
		č.	Horní povrch [mm]	Spodní povrch [mm]	Tloušťka [mm]	Materiál	Max. zrno [mm]		
		1	0	81	81	AHV	8	DK+TK	VZ A
		2	81	142	61	AHV	6	DK+TK	
		3	142	170	28	AHV	8	DK	
		4	170	> 260	> 90	PM	30	DK	PM zahliněný, rozpadlý
		5							
		6							
		7							
Zkratky:		AHV - asfaltová hutněná vrstva, PM - penetrovaný makadam, MC - makadam, D - dlažba, ŠD - štěrkodrt, ŠP - štěrkopísek DK - drcené kamenivo, TK - těžené kamenivo (písky, štěrkopísky), ŠP - štěrkopísek							
Komunikace:	III/11628	Úsekové staničení vztažené k měření FWD:					5,700 km	P	Datum odběru: 16.11.2018
Jízdní pás / pruh:	trhliny v AHV	Umístění v jízdním pruhu:					1,40 m od kraje AHV		Označení vývrtu: JV 23

	Vrstvy				Kamenivo		Poznámka
	č.	Horní povrch [mm]	Spodní povrch [mm]	Tloušťka [mm]	Materiál	Max. zrno [mm]	
	1	0	20	20	AHV	8	VZ A delaminace
	2	20	60	40	AHV	8	VZ B delaminace
	3	60	115	55	AHV	8	VZ C dehet
	4	115	190	75	AHV	15	
	5	190	> 250	> 60	MC	63	
	6						
	7						
Zkratky: AHV - asfaltová hutněná vrstva, PM - penetrovaný makadam, MC - makadam, D - dlažba, ŠD - štěrkodrt, ŠP - štěrkopísek DK - drcené kamenivo, TK - těžené kamenivo (písky, štěrkopísky), ŠP - štěrkopísek							
Komunikace:	III/11628		Úsekové staničení vztažené k měření FWD:			5.975 km L	Datum odběru: 16.11.2018
Jízdní pás / pruh:	opravená vozovka		Umístění v jízdním pruhu:			0,80 od kraje AHV	Označení vývrtu: JV 24

	Vrstvy				Kamenivo		Poznámka
	č.	Horní povrch [mm]	Spodní povrch [mm]	Tloušťka [mm]	Materiál	Max. zrno [mm]	
	1	0	53	53	AHV	4	delaminace
	2	53	75	22	AHV	10	frézování
	3	75	112	37	AHV	10	VZ A
	4	112	165	53	AHV	8	
	5	165	215	50	AHV	7	
	6	215	250	35	AHV	20	delaminace
	7	250	> 350	> 100	ŠD	30	VZ B
Zkratky: AHV - asfaltová hutněná vrstva, PM - penetrovaný makadam, MC - makadam, D - dlažba, ŠD - šterkodrt, ŠP - šterkopísek DK - drcené kamenivo, TK - těžené kamenivo (písky, šterkopísky), ŠP - šterkopísek							
Komunikace: III/11628	Úsekové staničení vztažené k měření FWD: 6.200 km P				Datum odběru: 15.11.2018		
Jízdní pás / pruh: jemné trhliny v AVH	Umístění v jízdním pruhu: 1,10 m od kraje AHV				Označení vývrtu: JV 25		



		Vrstvy				Kamenivo		Poznámka	
		č.	Horní povrch [mm]	Spodní povrch [mm]	Tloušťka [mm]	Materiál	Max. zrno [mm]		
		1	0	60	60	AHV	4	DK	VZ A
		2	60	110	50	AHV	8	DK	
		3	110	150	40	AHV	10	DK	AHV rozpadlá
		4	150	170	20	AHV	10	DK	VZ B
		5	170	240	70	MC	30	DK	
		6	240	> 290	> 50	MC	30	DK	MC zahliněný, rozpadlý
		7							
Zkratky: AHV - asfaltová hutněná vrstva, PM - penetrovaný makadam, MC - makadam, D - dlažba, ŠD - štěrkodrt, ŠP - štěrkopísek DK - drcené kamenivo, TK - těžené kamenivo (písky, štěrkopísky), ŠP - štěrkopísek									
Komunikace: III/11628		Úsekové staničení vztažené k měření FWD: 6,475 km L					Datum odběru: 16.11.2018		
Jízdní pás / pruh: trhlina v AHV		Umístění v jízdním pruhu: 1,50 m od kraje AHV					Označení vývrtu: JV 26		

	Vrstvy					Kamenivo		Poznámka
	č.	Horní povrch [mm]	Spodní povrch [mm]	Tloušťka [mm]	Materiál	Max. zrno [mm]	Materiál	
	1	0	40	40	AHV	8	DK	VZ A
	2	40	140	100	AHV	8	DK	
	3	140	> 180	> 40	PM	32	DK	PM rozpadlý
	4							
	5							
	6							
	7							
Zkratky: AHV - asfaltová hutněná vrstva, PM - penetrovaný makadam, MC - makadam, D - dlažba, ŠD - štěrkodrt, ŠP - štěrkopísek DK - drcené kamenivo, TK - těžené kamenivo (písky, štěrkopísky), ŠP - štěrkopísek								
Komunikace:	III/11628		Úsekové staničení vztahené k měření FWD:			6.700 KM	P	Datum odběru: 15.11.2018
Jízdní pás / pruh:	jemné trhliny v AHV		Umístění v jízdním pruhu:			1,00 m od kraje vozovky		Označení vývrtu: JV 27

		Vrstvy				Kamenivo		Poznámka
		č.	Horní povrch [mm]	Spodní povrch [mm]	Tloušťka [mm]	Materiál	Max. zrno [mm]	
		1	0	40	40	AHV	4	VZ A
		2	40	67	27	AHV	7	
		3	67	110	43	AHV	10	
		4	110	160	50	ŠD	24	ŠD rozpadlá
		5	160	195	35	AHV	8	VZ B
		6	195	> 260	> 65	MC	63	MC zahliněný
		7						
Zkratky:		AHV - asfaltová hutněná vrstva, PM - penetrovaný makadam, MC - makadam, D - dlažba, ŠD - štěrkodrt, ŠP - štěrkopísek DK - drcené kamenivo, TK - těžené kamenivo (písky, štěrkopísky), ŠP - štěrkopísek						
Komunikace:	III/11628	Úsekové staničení vztažené k měření FWD:		6.975 km	L	Datum odběru: 16.11.2018		
Jízdní pás / pruh:	L	Umístění v jízdním pruhu:		1,30 m od kraje AHV		Označení vývrtu: JV 28		

	Vrstvy				Kamenivo		Poznámka
	č.	Horní povrch [mm]	Spodní povrch [mm]	Tloušťka [mm]	Materiál	Max. zrno [mm]	
	1	0	45	45	AHV	4	VZ A
	2	45	120	75	AHV	8	
	3	120	170	50	PM	32	PM rozpadlý, dehet
	4	170	240	70	AHV	8	VZ B
	5	240	> 320	>80	ŠD	16	
	6						
	7						
Zkratky: AHV - asfaltová hutněná vrstva, PM - penetrovaný makadam, MC - makadam, D - dlažba, ŠD - šterkodrt, ŠP - šterkopísek DK - drcené kamenivo, TK - těžené kamenivo (písky, šterkopísky), ŠP - šterkopísek							
Komunikace:	III/11628		Úsekové staničení vztažené k měření FWD:		7,200 km	P	Datum odběru: 15.11.2018
Jízdní pás / pruh:	bez poruch		Umístění v jízdním pruhu:		0,90 m od kraje AHV		Označení vývrtu: JV 29

	Vrstvy					Kamenivo		Poznámka
	č.	Horní povrch [mm]	Spodní povrch [mm]	Tloušťka [mm]	Materiál	Max. zrno [mm]	Materiál	
	1	0	100	100	AHV	8	DK	VZ A
	2	100	140	40	AHV	8	DK	
	3	140	235	95	AHV	8	DK	
	4	235	360	125	AHV	8	DK	
	5	360	430	70	AHV	8	DK	delaminace VZ B
	6	430	> 450	> 20	ŠD			štěrkodrt'
	7							
Zkratky: AHV - asfaltová hutněná vrstva, PM - penetrovaný makadam, MC - makadam, D - dlažba, ŠD - štěrkodrt', ŠP - štěrkopísek DK - drcené kamenivo, TK - těžené kamenivo (písky, štěrkopísky), ŠP - štěrkopísek								
Komunikace:	III/11628		Úsekové staničení vztažené k měření FWD:			7,525 km	L	Datum odběru: 15.11.2018
Jízdní pás / pruh:	jemné trhliny v AHV		Umístění v jízdním pruhu:			1,30 m od kraje AHV		Označení vývrtu: JV 30

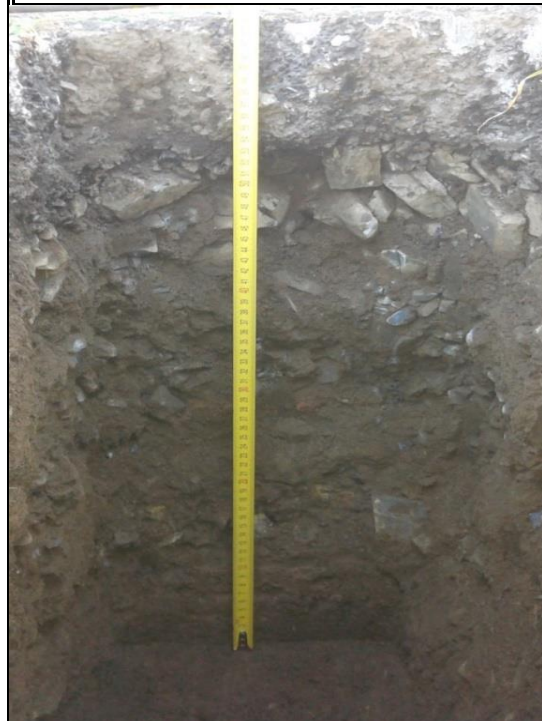
 CENTRUM DOPRAVNÍHO VÝZKUMU		Vrstvy				Kamenivo		Poznámka	
		č.	Horní povrch [mm]	Spodní povrch [mm]	Tloušťka [mm]	Materiál	Max. zrno [mm]		Materiál
		1	0	110	110	AHV			
		2	110	150	40	Písek	8	DK	
		3	150	430	280	G4 GM	63	DK + TK	zahliněná ŠD VZ 070/18 - Z
		4	430	> 540	> 110	zvětr. sk.	> 63		kamenitý rozpad skalní horniny zvětralá skála
		5							
		6							
		7							
		8							
Zkratky: AHV - asfaltová hutněná vrstva, DK - drcené kamenivo, TK - těžené kamenivo, ŠD - štěrkodrt, PM - penetrační makadam, VZ - vzorek									
Komunikace:	III/11628	Úsekové staničení vztažené k měření FWD:					0,195 km P	Datum odběru:	15.11.2018
Jízdní pás / pruh:	bez poruchy	Umístění v jízdním pruhu:					pravý okraj vozovky	Označení vývrtu:	KS 1



Vrstvy					Kamenivo		Poznámka
č.	Horní povrch [mm]	Spodní povrch [mm]	Tloušťka [mm]	Materiál	Max. zrno [mm]	Materiál	
1	0	130	130	AHV		DK	
2	130	260	130	ŠD	40	DK	zahliněná ŠD
3	260	> 460	> 200	zvětr. sk.	> 63		kamenitý rozpad skalní horniny zvětralá skála
4							
5							
6							
7							
8							

Zkratky: AHV - asfaltová hutněná vrstva, DK - drcené kamenivo, TK - těžené kamenivo, ŠD - šterkodrť, PM - penetrační makadam, VZ - vzorek

Komunikace: III/11628	Úsekové staničení vztažené k měření FWD: 0,955 km L	Datum odběru: 16.11.2018
Jízdní pás / pruh: podélné poruchy	Umístění v jízdním pruhu: levý okraj vozovky	Označení vývrtu: KS 2



Vrstvy					Kamenivo		Poznámka	
č.	Horní povrch [mm]	Spodní povrch [mm]	Tloušťka [mm]	Materiál	Max. zrno [mm]	Materiál		
1	0	125	125	AHV		DK		
2	125	245	120	makadam	63	DK	bez známek dehtu	
3	245	400	155	G4 GM	40	DK	slabě zahliněná ŠD	VZ 071/18 Z
4	400	470	70	G4 GM	40	DK	silně zahliněná ŠD	
5	470	530	60	G4 GM	40	DK	zahliněná ŠD	
6	530	> 650	> 120	zvětr. sk.	> 63		kamenitý rozpad skalní horniny zvětralá skála	
7								
8								

Zkratky: AHV - asfaltová hutněná vrstva, DK - drcené kamenivo, TK - těžené kamenivo, ŠD - šterkodrť, PM - penetrační makadam, VZ - vzorek

Komunikace:	III/11628	Úsekové staničení vztažené k měření FWD:	1,785 km P	Datum odběru:	15.11.2018
Jízdní pás / pruh:	příčné i podélné poruchy	Umístění v jízdním pruhu:	pravý okraj vozovky	Označení vývrtu:	KS 3



Vrstvy					Kamenivo		Poznámka	
č.	Horní povrch [mm]	Spodní povrch [mm]	Tloušťka [mm]	Materiál	Max. zrno [mm]	Materiál		
1	0	125	125	AHV		DK		
2	125	320	195	PM	50	DK	bez známek dehtu	
3	320	450	130	ŠD	20	DK	zahliněná ŠD	
4	450	580	130	G4 GM	30	DK	slabě zahliněná ŠD	VZ 073/18 Z
5	580	> 690	> 110	G4 GM	30	DK	zahliněná ŠD	
6								
7								
8								

Zkratky: AHV - asfaltová hutněná vrstva, DK - drcené kamenivo, TK - těžené kamenivo, ŠD - šterkodrť, PM - penetrační makadam, VZ - vzorek

Komunikace:	III/11628	Úsekové staničení vztažené k měření FWD:	2,600 km L	Datum odběru:	16.11.2018
Jízdní pás / pruh:	bez poruch	Umístění v jízdním pruhu:	levý okraj vozovky	Označení vývrtu:	KS4



Vrstvy					Kamenivo		Poznámka
č.	Horní povrch [mm]	Spodní povrch [mm]	Tloušťka [mm]	Materiál	Max. zrno [mm]	Materiál	
1	0	105	105	AHV		DK	
2	105	135	30	Škvára	6		škvára
3	135	220	85	ŠD	60	DK	zahliněná ŠD
4	220	360	140	ŠD	30	DK	zahliněná ŠD
5	360	> 520	> 160	zvětr. sk.	> 50		kamenitý rozpad skalní horniny
6							
7							
8							

Zkratky: AHV - asfaltová hutněná vrstva, DK - drcené kamenivo, TK - těžené kamenivo, ŠD - štěrkodrt', PM - penetrační makadam, VZ - vzorek

Komunikace: III/11628	Úsekové staničení vztažené k měření FWD: 3,380 km P	Datum odběru: 15.11.2018
Jízdní pás / pruh: podélné poruchy	Umístění v jízdním pruhu: pravý okraj vozovky	Označení vývrtu: KS 5



Vrstvy					Kamenivo		Poznámka
č.	Horní povrch [mm]	Spodní povrch [mm]	Tloušťka [mm]	Materiál	Max. zrno [mm]	Materiál	
1	0	140	140	AHV			
2	140	210	70	PM	63	DK	! Dehet !
3	210	280	70	ŠD	30	DK	slabě zahliněná ŠD
4	280	> 440	> 160	zvětr. sk.	> 150		kamenitý rozpad skalní horniny
5							
6							
7							
8							

Zkratky: AHV - asfaltová hutněná vrstva, DK - drcené kamenivo, TK - těžené kamenivo, ŠD - štěrkodrt, PM - penetrační makadam, VZ - vzorek

Komunikace:	III/11628	Úsekové staničení vztažené k měření FWD:	3,991 km L	Datum odběru:	15.10.2018
Jízdní pás / pruh:	bez poruch	Umístění v jízdním pruhu:	levý okraj vozovky	Označení vývrtu:	KS 6



Vrstvy					Kamenivo		Poznámka
č.	Horní povrch [mm]	Spodní povrch [mm]	Tloušťka [mm]	Materiál	Max. zrno [mm]	Materiál	
1	0	160	160	AHV			
2	160	480	320	ŠP + ŠD	30	TK + DK	ŠD + jemný až střední ŠP
3	480	570	90	ŠD	30	DK	slabě h ŠD
4	570	> 675	> 105	G3 G-F	40	DK	silně hŠD až štěrkovitá Hlína VZ 075/18 - Z
5							
6							
7							
8							

Zkratky: AHV - asfaltová hutněná vrstva, DK - drcené kamenivo, TK - těžené kamenivo, ŠD - štěrkodrt, PM - penetrační makadam, ŠP - štěrkopísek, H - hlína, VZ - vzorek

Komunikace:	III/11628	Úsekové staničení vztažené k měření FWD:	4,826 km L	Datum odběru:	16.11.2018
Jízdní pás / pruh:	podélné i příčné poruchy	Umístění v jízdním pruhu:	levý okraj vozovky	Označení vývrtu:	KS 7



Vrstvy					Kamenivo		Poznámka
č.	Horní povrch [mm]	Spodní povrch [mm]	Tloušťka [mm]	Materiál	Max. zrno [mm]	Materiál	
1	0	250	250	AHV			
2	250	320	70	PM	50	DK	
3	320	500	180	ŠD	30	DK	ŠD
4	500	610	110	ŠD	30	DK	jh ŠD
5	610	> 730	> 120	jh ŠD	20	směsný	jh ŠD
6							
7							
8							
Zkratky: AHV - asfaltová hutněná vrstva, DK - drcené kamenivo, TK - těžené kamenivo, ŠD - štěrkodrt, PM - penetrační makadam, ŠP - štěrkopísek, H - hlína, jh - jílovitohlinitá, VZ - vzorek							
Komunikace: III/11628		Úsekové staničení vztažené k měření FWD: 5,805 km P				Datum odběru: 16.11.2018	
Jízdní pás / pruh: podélné poruchy		Umístění v jízdním pruhu: pravý okraj vozovky				Označení vývrtu: KS 8	



Vrstvy					Kamenivo		Poznámka	
č.	Horní povrch [mm]	Spodní povrch [mm]	Tloušťka [mm]	Materiál	Max. zrno [mm]	Materiál		
1	0	210	210	AHV				
2	210	460	250	PM	60	DK		
3	460	580	120	G3 G-F	30	DK	slabě h ŠD	VZ 077/18 - Z
4	580	> 740	> 160	G3 G-F	30	DK	slabě h ŠD	
5								
6								
7								
8								
Zkratky: AHV - asfaltová hutněná vrstva, DK - drcené kamenivo, TK - těžené kamenivo, ŠD - štěrkodrt, PM - penetrační makadam, h - hlinitá, VZ - vzorek								
Úsekové staničení vztažené k měření FWD:					6,600 km P		Datum odběru: 16.11.2018	
Umístění v jízdním pruhu:					pravý okraj vozovky		Označení vývrtu: KS 9	

CENTRUM DOPRAVNÍHO VÝZKUMU		Vrstvy				Kamenivo		Poznámka	
		č.	Horní povrch [mm]	Spodní povrch [mm]	Tloušťka [mm]	Materiál	Max. zrno [mm]		Materiál
	1	0	420	420	AHV				
	2	420	580	> 160	zvětr. sk.	> 60		kamenitý rozpad skalní horniny slabý přítok vody do sondy!	
	3								
	4								
	5								
	6								
	7								
	8								
Zkratky: AHV - asfaltová hutněná vrstva, DK - drcené kamenivo, TK - těžené kamenivo, ŠD - štěrkodrt', PM - penetrační makadam, VZ - vzorek									
Komunikace:	III/11628	Úsekové staničení vztažené k měření FWD:				7,400 km	P	Datum odběru:	16.11.2018
Jízdní pás / pruh:	příčné poruchy	Umístění v jízdním pruhu:				pravý okraj vozovky		Označení vývrtu:	KS 10